



Český systém kvality služeb  
Czech service quality system



## MAS ŽELEZNOHORSKÝ REGION

**Setkání zřizovatelů a ředitelů škol na území ORP Přelouč**

**11.1.2018, Choltice**



## Program

1. **Prezentace konkrétních navrhovaných aktivit Místního akčního plánu II (MAP II), vč. harmonogramu realizace**
2. **Navrhované formy zapojení škol**
3. *Informace k připravovaným šablonám II*
4. **Informace k aktuálním dotačním možnostem a trendům pro školy  
Vzdělávání v regionu v souvislosti s mezinárodním projektem ERDI**
5. **Diskuze**





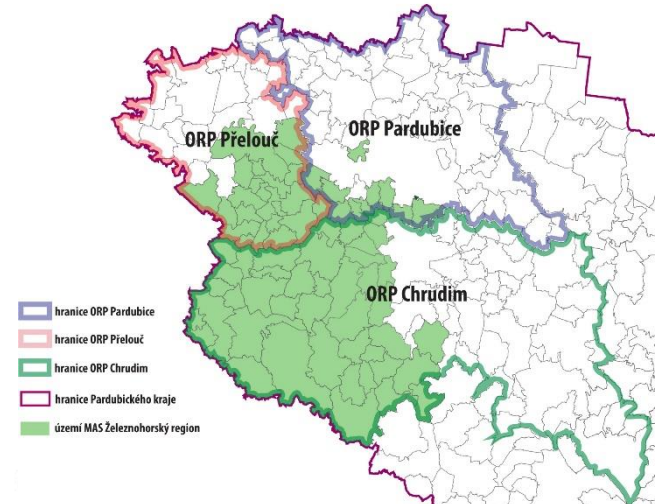
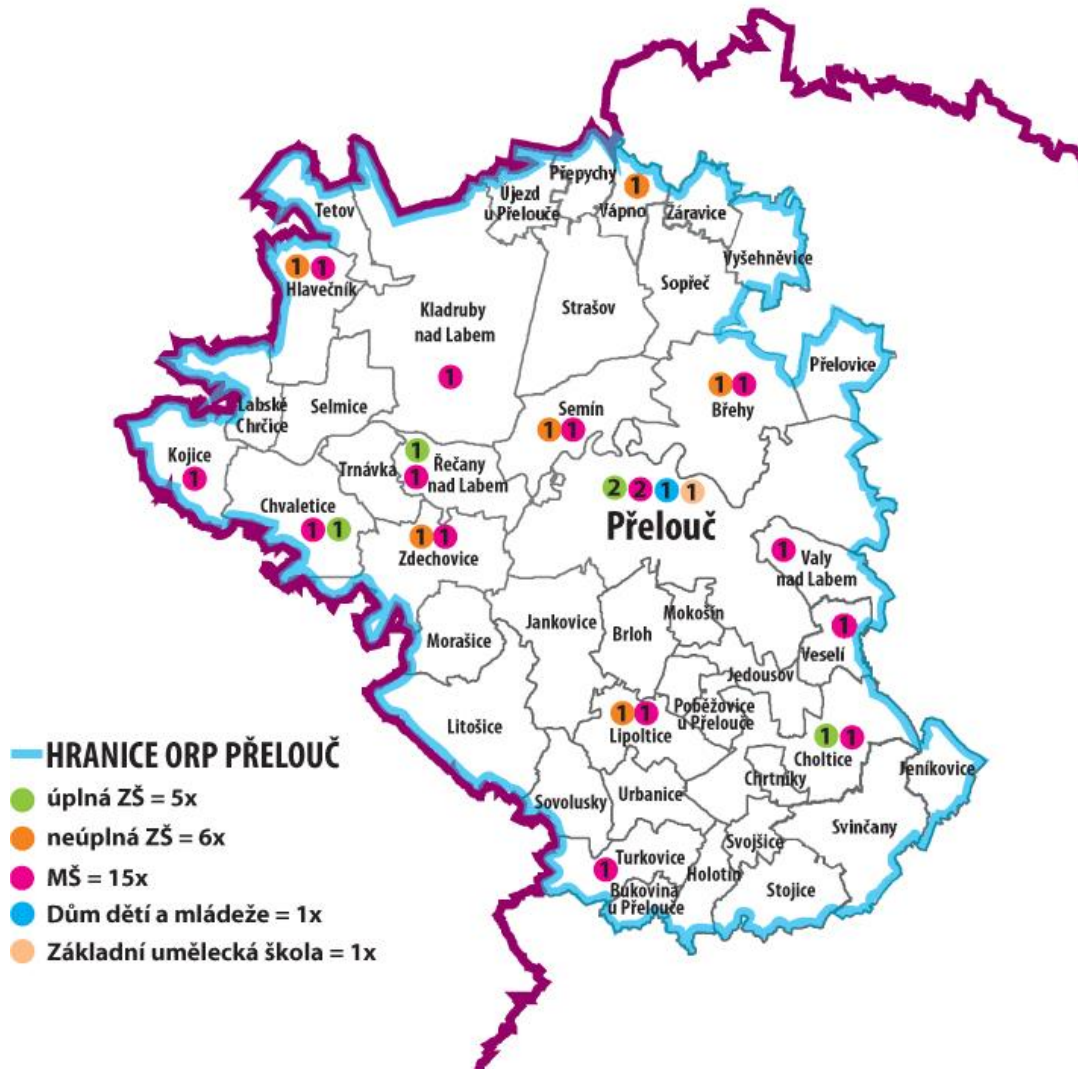
# MAS

# Železnohorský region

MAS

Železnohorský  
region

**“VÍTEJTE I VY”**  
Železnohorský region





## Harmonogram MAP II

od 15.11.2017	zpracování a projednání obsahu projektu	
do 15.2.2018	podání žádosti	
<b>1.9.2018 – 31.12.2019</b>	<b>I. akční plán – realizace aktivit</b>	<b>16m</b>
<b>1.1.2020 – 31.12.2020</b>	<b>II. akční plán – realizace aktivit</b>	<b>12m</b>
<b>1.1.2021 – 30.4.2022</b>	<b>III. akční plán – realizace aktivit</b>	<b>16m</b>
<b>1.5.2022 – 30.4.2023</b>	<b>IV. akční plán - udržitelnost projektu</b>	<b>12m</b>



## Aktivity MAP II

### Povinné:

**Rozvoj a aktualizace strategického dokumentu**

- aktualizace strategického rámce-zásobníku projektů *každých 6 měsíců*
- analýza podkladů z území
- zpracování dotazníkových šetření
- **zpracování popisu potřeb škol**  
*2x za projekt*

### Nepovinné:

**Implementace aktivit AP**

- Informační bulletin
- Pravidelné setkávání zástupců škol
- Zapojení rodičů do dění ve škole
- Exkurze pro pedagogy, děti a žáky
- Síť zdravého stravování ve školách
- Koordinace nabídky mimoškolních a zájmových činností v území



## Aktivity MAP II musí respektovat aktivity MAP I!

### AK MAP I r. 2018 - 2023

- Sdílení informací mezi subjekty v regionu
- Prohloubení komunikace mezi školami
- Odborné vzdělávání představitelů škol
- Spolupráce škol a NNO - oblast soc.služeb
- Podpora zájmové činn. – ZUŠ, DDM, sport
- Vzdělávání pracovníků ve školství
- Spolupráce školy a subjektů v regionu – akce, exkurze pro žáky/pedagogy
- Spolupráce školy a obce = škola = komunitní centrum
- Spolupráce školy, obce, veřejnost = doprav.obslužnost vč. optimal.zastávek
- Spolupráce škola a podnikatel – exkurze, sponzoring, mentoring
- Spolupráce škola a pedagog.-psychol.porad.
- Spolupráce školy a odbor.institucí VŠ, NIDV

### AK MAP I r.2018

- Informační bulletin – sdílení akt.informací
- Exkurze za rozvojem pozvání – pro žáky i pedagogy
- Síť zdravého stravování – osvěta pro školy, žáky o lokální produkci, osvětové besedy o zdravém životním stylu
- Společná databáze škol, ZUŠ, DDM, ostatních organizací – volnočasové aktivity v návaznosti na školní vzdělávání
- Pravidelná setkávání škol a subjektů ve vzdělávání – výměna zkušeností a sdílení příkladů dobré praxe
- Zapojení rodičů do dění ve škole – intenzivní přenos praxe do výuky – motivační besedy rodičů se žáky – prezentace vhodnou formou budoucích povolání





## Nepovinné aktivity

- Informační bulletin** min. 27 vydání  
*každá škola dostane prostor se prezentovat v rámci území ve spolupráci se svými žáky*
- Pravidelné setkávání zástupců škol** min. 2x/rok  
*workshopy, semináře, sdílení zkušeností dobré praxe*
- Zapojení rodičů do dění ve škole** zprac. standardu, min. 6 setkání  
*prezentace možností budoucích povolání prostřednictvím rodičů přizpůsobených žákům*
- Exkurze pro pedagogy, děti a žáky** min. 1x/každá škola pro děti  
min. 2x/pro pedagogy  
*programy na míru pro MŠ, 1.a 2.stupeň ZŠ připravené místními odborníky, vč. prac. listů = vznikne ucelený soubor Programy pro školy k volnému využití*
- Sít' zdravého stravování ve školách** min. 27x prezentace v každé škole  
min. 2x/rok sem.pro prac. ŠJ, pedagog., rodiče  
*prezentace osvěty zdravého stravování odborníky, regionální produkce a její využívání ve školách*
- Koordinace mimošk. a zájmových činností** 1ks webový informační rozcestník  
*informační rozcestník pro prezentaci max. šířky a pestrosti nabídky daných činností pro školy, veřejnost a rodiče v daném území*



## Forma zapojení škol a zřizovatelů

### Řídící výbor nejvyšší orgán

- zástupci ORP a MAS ŽR
- zástupci škol
- zástupci zřizovatelů
- zástupci institucí

### Administrativní tým řízení a realizace

- **Kateřina Korejtková**  
manažer projektu
- **Petra Sotonová**  
komunikace se školami,  
zřizovateli, realizace
- **Martin Písař**  
administrace, realizace
- **Jana Petržilková**  
účetnictví

### Odborný tým výkon aktivit

- **Jiří Kuban**  
komunikace s PS
- 4 pracovní skupiny:**  
financování  
čtenářská  
matematická  
rovné příležitosti
- **Timona Čermáková**  
komunikace se subjekty
- **27 zástupců MŠ, ZŠ, ZUŠ**
- realizátoři aktivit



# MAS

# Železnohorský region



**“VÍTEJTE I VY”**  
Železnohorský region

**Dotační možnosti a trendy pro školy**  
škola na území MAS = výhoda

**MAS poskytuje v rámci SCLLD:**  
konzultace a metodické vedení šablon

**MAS může poskytovat:**  
celkové informace o dotačních podporách  
odborné zpracování žádostí o dotace  
informace o lokálních zdrojích  
kontakty na odborníky dle témat  
sdílení informací mezi subjekty





## FUNKČNÍ OBEC = FUNKČNÍ ŠKOLA

### OÚ – ZŘIZOVATEL

- **zajištění fungující školy**
- investice do objektu a vybavení
- zajištění dopravní dostupnosti
- stabilizace počtu žáků
- stabilizace či zvyšování počtu ekonomicky aktivních obyvatel v obci
- navýšení rozpočtu obce
- rozšiřování nabídky fungující školy ve formě komunitní školy

### OBYVATELÉ OBCE

- děti
- rodiče/dospělí
- prarodiče/senioři

### ŠKOLA

- **zajištění kvalitní výuky**
- rozšiřování vybavenosti školy pro výuku a volnočasové aktivity
- rozšiřování nabídky fungující školy ve formě komunitní školy
- zvyšování kvality a prestiže školy
- stabilizace či navýšení počtu žáků



## DOTAČNÍ PODPORA

### OBEC – ZŘIZOVATEL ŠKOLY

- **IROP, 2.4.** zvýšení kvality infrastruktury škol
- **ITI-IROP** zvýšení kvality infrastruktury škol
- **MAS-IROP** zvýšení kvality infrastruktury škol
- **MF**-podpora rozvoje technické základny škol
- **OPŽP**-snížení energetické náročnosti veř.budov
- **PK, C1**-podpora výstavby a oprav sportovního zařízení
- **MMR, DT6**-podpora obnovy sportovní infrastruktury
- **MŽP**-přírodní zahrady
- **MMR, DT2**-podpora vybudování míst aktivního odpočinku
- **MZe**-podpora vybudování míst aktivního odpočinku
- **MŽP**-zeleň do měst

### ŠKOLA

- **OPVVV**-rovný přístup ke vzdělávání
- **OPVVV**-šablony
- **MŽP**-přírodní zahrady

### OBEC, KTERÁ NEZŘIZUJE ŠKOLU

- **MŠMT**-podpora materiálně-technické základny sportu

### FO/PO/NNO

- **PK, F1**-podpora volnočasových aktivit
- **PK, F2**-podpora NNO pracujících s dětmi
- **MŽP**-přírodní zahrady





## FUNKČNÍ OBEC = FUNKČNÍ ŠKOLA

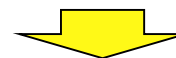


## SPOLUPRÁCE PŘI STRATEGICKÉM PLÁNOVÁNÍ

starosta, zastupitelé, občané, ředitel, pedagogové, nepedagogiční pracovníci škol, děti, rodiče, zaměstnavatelé, zájmové a neziskové organizace, spolky.....



- **PROGRAM ROZVOJE OBCE**
- STRATEGIE ROZVOJE MIKROREGIONU
- **SCLLD MAS-STRATEGIE KOMUNITNĚ VEDENÉHO MÍSTNÍHO ROZVOJE**
- ITI-STRATEGIE HRADECKO-PARDUBICKÉ AGLOMERACE



- **MÍSTNÍ AKČNÍ PLÁN** (= PRO, SRM, SCLLD, ITI)
- **KRAJSKÝ AKČNÍ PLÁN** (= STRATEGIE ROZVOJE PARDUBICKÉHO KRAJE, ITI)



## **MMR, DT6-podpora obnovy sportovní infrastruktury**

### **Příjemci:**

**Obec do 3000 obyvatel, která je zřizovatelem základní školy**

### **Výše podpory:**

dotace do výše **70 %** uznatelných nákladů, min. 500 tis. Kč, max. 5 mil. Kč.

**Termín podání žádosti: 15. 1. 2018**

### **Uznatelné náklady:**

výstupy, na jejichž výběru a přípravě, se prokazatelně podílely děti a mládež, zaměřené na: rekonstrukci, modernizaci nebo vybudování školních hřišť, které slouží pro hodiny tělesné výchovy, rekonstrukci nebo modernizaci školních tělocvičen



## **MMR, DT2-podpora vybudování míst aktivního odpočinku**

**Příjemci:**

**Obec do 3000 obyvatel**

**Výše podpory:**

dotace do výše **70 %** uznatelných nákladů, min. 100 tis. Kč, max. 400 tis. Kč

**Termín podání žádosti: 15. 1. 2018**

**Uznatelné náklady:**

výstupy sloužící generacím různých věkových skupin, na jejichž výběru a přípravě, se prokazatelně podílela generace dětí a mládeže

úprava veřejných prostranství: obnova a zřizování veřejné zeleně, rekonstrukce nebo vybudování zařízení pro volnočasové aktivity (hřiště, cyklostezky, bruslařské dráhy, naučné stezky apod.).





## MŽP-přírodní zahrady

### Příjemci:

obce, předškolní zařízení; základní školy; nestátní neziskové organizace

### Výše podpory:

dotace 85 % uznatelných výdajů, min. způsobilé výdaje projektu: 50 000 Kč,  
max. způsobilé výdaje projektu: 500 000 Kč

**Termín podání žádosti: 31. 1. 2018**

### Uznatelné náklady:

- A) Vybudování, vznik a úpravy dětských hřišť a zahrad v přírodním stylu při MŠ
- B) Pořízení zázemí pro subjekty inspirované konceptem lesní mateřské školy
- C) Úpravy venkovních areálů a pozemků ZŠ

•*tvorba bylinkových či pěstitelských zahrad,*

•*začlenění dílčích prvků přírodních zahrad v rámci školních pozemků (např. skalky, komposty, jezírka, broukoviště, kamenné hromady apod.)*

•*pořízení či vybudování učeben v přírodě, které nezastavují/nezpevňují půdu (vrbová zákoutí, stany, tee-pee, popř. přírodní amfiteátry či lehké pergoly pro zastínění apod.),*

•*pořízení či vybudování přírodních laboratoří – ukázkové biotopy, meteorologická budka, prosklené kompostéry, včelí úly, sbírky dřev, kamenů z okolí apod.),*

•*vybudování naučných stezek a tabulí s vazbou na zahradní přírodní prvky*





## PRVKY PŘÍRODNÍCH ZAHRAD







## PRVKY PŘÍRODNÍCH ZAHRAD







## Vzdělávání v regionu v souvislostech od MŠ po VŠ

### POSÍLENÍ REGIONÁLNÍHO ROZVOJE A INOVACÍ

Dotační zdroj: ERASMUS +

Období realizace: 2016-2018

Hlavní partneři: univerzity z Finska, Česka, Slovenska,  
Holandska, Maďarska a Kanady

Region. partneři: MAS Železnohorský region partner Univerzity Pardubice

Informační zdroj: [www.erdiproject.eu](http://www.erdiproject.eu)



### Spojitost cílů projektu ERDI a regionálního partnera:

- Provázání vzdělávání s praxí
- Nastavení odpovídajícího vzdělání s ohledem na vývoj a potřeby pracovního trhu regionu
- Dostupnost vzdělávání
- Nové formy vzdělávání
- Tvorba a posílení regionálních partnerství a vzdělanostních aliancí



Díky projektu ERDI z pohledu regionu došlo:

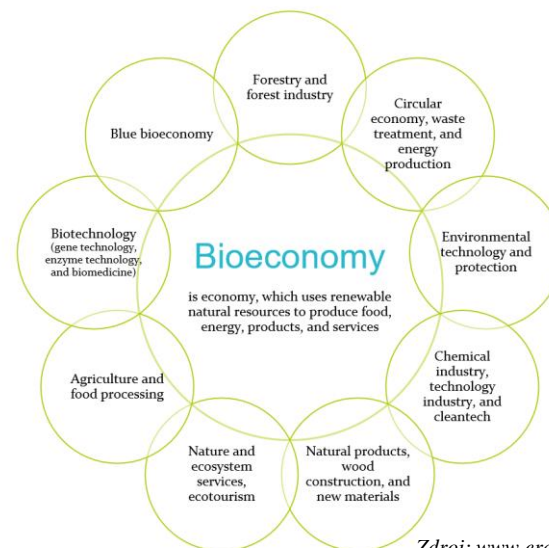
- ke sdílení principů bioekonomiky napříč regiony/subjekty
- k ověření vhodnosti dlouhodobého přístupu při rozvoji konkrétního venkovského regionu

## DLOUHODOBÝ KONCEPT REGIONU

**Železnohorský region – výjimečný nejen z hlediska pestrosti geologického utváření, ale i z hlediska vývoje lidské činnosti, která je úzce s přírodou spjata a převtěljuje se do tradic a řemesel lidí místního kraje.**

## KONCEPT ERDI

=





## POROVNÁNÍ INFORMACÍ A ZKUŠENOSTÍ V MEZINÁRODNÍM PROSTŘEDÍ







## SNAHA O ZAJIŠŤOVÁNÍ PŘENOSU INFORMACÍ



**MAS**

# Železnohorský region



**“VÍTEJTE I VY”**  
 Železnohorský region

## Řídící výbor MAP II

Funkce	Zastoupení	Osoba
zástupce ORP	starostka města Přelouč	Irena Burešová
zástupce realizátora MAP	předseda MAS Železnohorský region	Josef Blažek
zástupce RT MAP	MAS Železnohorský region	Kateřina Korejtková
zástupci MAS v ORP	předseda MAS Bohdančesko	Miloš Karafiát
	manažerka MAS Zálabí	Tereza Benešová
zástupci zřizovatelů škol	starostka města Chvaletice	Blanka Zaklová
	starostka Kladruby nad Labem	Lenka Gotthardová
	starosta obce Valy	Dušan Doležal
zástupce obcí bez školy	starostka obce Bukovina u Přelouče	Leona Turynová
vedení škol	ředitelka ZŠ Smetanova, Přelouč	Magda Pacáková
	ředitelka ZŠ Choltice	Iva Sedláčková
	vedoucí MŠ Řečany nad Labem	Hana Hozáková
	ředitelka ZŠ a MŠ Hlavečnick	Hana Synková
učitelé	učitelka (ředitelka) ZŠ Vápno	Jana Školníková
zástupci školních družin		
zástupci školních klubů		
zástupci ze ZUŠ	ředitel ZUŠ Přelouč	Michal Chmelař
zástupci organizací neformálního vzdělávání a SVČ na území ORP Přelouč	ředitel DDM Přelouč	Pavel Hrdý
zástupce KAP		
zástupce rodičů		Blanka Kratochvílová
zástupce ITI	koordinátor ITI Pardubice	Michaela Kudynová
zástupce SRP		





## Pracovní skupiny MAP II

### PS PRO FINANCOVÁNÍ

č.	Funkce	Zastoupení	Osoba
1	zástupce obce	starostka města Přelouč	Irena Burešová
2	zástupce obce	obec Valy	Dušan Doležal
3	zástupce obce	obec Chvaletice	Blanka Zaklová
4	ředitelka školy	ředitelka MŠ Valy	Kosejková Hana
5	odborník ICT		

### PS PRO ROZVOJ ČTENÁŘSKÉ GRAMOTNOSTI

č.	Funkce	Zastoupení	Osoba
1	učitel s min. 5l. praxí	MŠ Kladenská Přelouč	Hana Novotná
2	učitel/lídr	ZŠ Vápno/ZŠ Mas.nám. Přelouč	Jana Školníková/Hana Konvalinková
3	odborník ICT		

### PS PRO ROZVOJ MATEMATICKÉ GRAMOTNOSTI

č.	Funkce	Zastoupení	Osoba
1	učitel s min. 5l. praxí	ZŠ Choltice	Iva Sedláčková
2	učitel/lídr	MŠ Řečany n.L./MŠ Semín	Hana Hozáková/Hana Tomášková
3	odborník ICT		

### PS PRO ROVNÉ PŘÍLEŽITOSTI

č.	Funkce	Zastoupení	Osoba
1	ředitelka školky	ředitelka ZŠ Smetanova Přelouč	Magda Pacáková
2	zřizovatel	místostarostka obce Lipoltice	Jana Apltauerová
3	ředitel školy/zřizovatel		



## Kontakty – realizační tým – komunikační kanály

**Kateřina Korejtková** manažer projektu  
606436659, [vnkonzult@gmail.com](mailto:vnkonzult@gmail.com)

**Petra Sotonová** komunikace se školami, zřizovateli  
720953766, [sotonova.maszr@seznam.cz](mailto:sotonova.maszr@seznam.cz)  
název předmětu e-mailu: **MAS ŽR-MAP**

**Martin Písař** administrace, realizace  
725156016, [pisar.maszr@seznam.cz](mailto:pisar.maszr@seznam.cz)



# MAS

# Železnohorský region



**“VÍTEJTE I VY”**  
Železnohorský region

## Kontakty – realizační tým – komunikační kanály

[www.zeleznohorsky-region.cz](http://www.zeleznohorsky-region.cz)

Místní akční plán (MAP)

zeleznohorsky-region.cz/tema/tema.phtml?id=11422&menu=4527

Kliknutím přejdete vpřed, přidáním se zobrazí historie

**Železnohorský region**

“VÍTEJTE I VY”  
Železnohorský region

Turistický servis regionu [Podpora rozvoje regionu](#) [Aktuality z regionu](#) [Kalendář akcí](#) [Článek měsíce](#) [Kontakty](#)

základní údaje  
kontakty  
dokumenty  
LEADER 2009 - 2013  
LEADER 2014 - 2020  
Vědomostní aliance - ERDI  
**Místní akční plán (MAP)**  
organizační struktura  
členská základna  
mapa území  
Projekty a akce  
partneři  
fotogalerie  
Vyhledávání

Mapa stránek  
Objednat odběr aktualit

[Železnohorský region](#) > [Podpora regionu](#) > Místní akční plán (MAP)

**Místní akční plán (MAP)**

[MAP I](#)  
[MAP II](#)

[\[Pro registrované\]](#) [\[zpět na téma nadřazené\]](#) [Přehled návštěvnosti](#)

**REGIONÁLNÍ PRODUKTY ŽELEZNOHORSKÉHO REGIONU**

**REGIONÁLNÍ PRODUKTY ŽELEZNOHORSKÉHO REGIONU**

14:00  
10. 1. 2018





Český systém kvality služeb  
Czech service quality system

DĚKUJEME ZA POZORNOST  
[www.zeleznohorsky-region.cz](http://www.zeleznohorsky-region.cz)